

FREMTIDIGE VÆRKTØJER TIL STYRING OG EVALUERING AF KVIEPRODUKTIONEN

Specialkonsulent Søs Ancker & Specialkonsulent Henrik Martinussen
HusdyrInnovation

Hovborg d. 31. januar
2017

STØTTET AF
promilleafgiftsfonden
for landbrug



DATAGRUNDLAG OG -UDVIKLING

- Projektet: Højere fodereffektivitet gennem fodring og avl
- Projektet: Økonomisk optimal produktion af kælvekvier via kvalitet og strategisk tilpasning



Skabe værdi af data

PALETTEN AF VÆRKTØJER VEDR. KVIER

Listeudskrifter

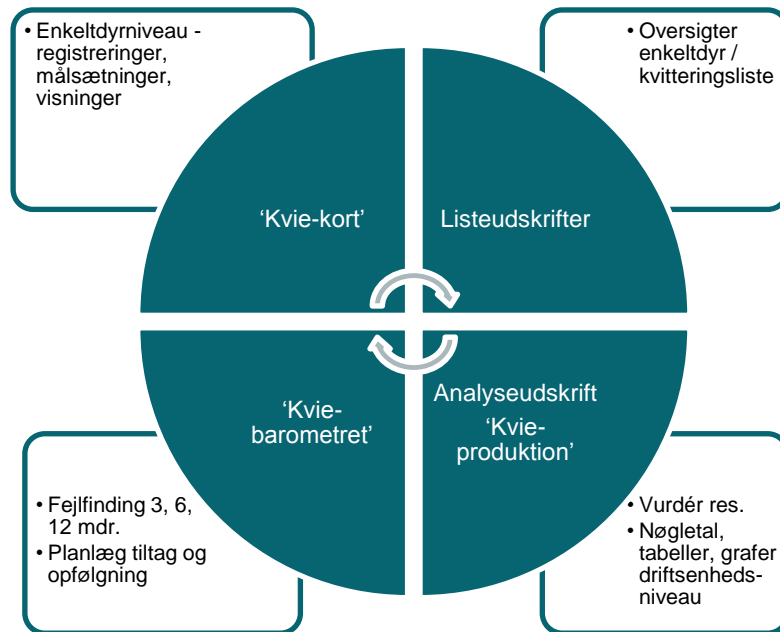
- Nye variable i eksisterende lister
- 'Tilvækst kvier'

Analyseudskrift

- 'Kvie-produktion'

Værktøj til fejlfinding

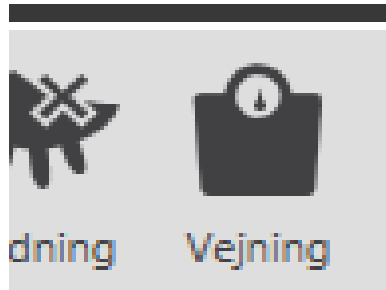
- 'Kvie-barometret'



ENKELTDYRSNIVEAU

Registreringer

- Vægt
- Højde
- Huld



Målsætninger

- Udvokset vægt
- Tilvækst (0-8 uger; 2-12 mdr.; > 12 mdr.)
- Pct. udvokset (ved 1. inseminering; ved 1. kælving)

DYREKORT – UDBYGGES MED HØJDE

REPRODUKTION

MÆLK

AFSTAMNING

AFKOM

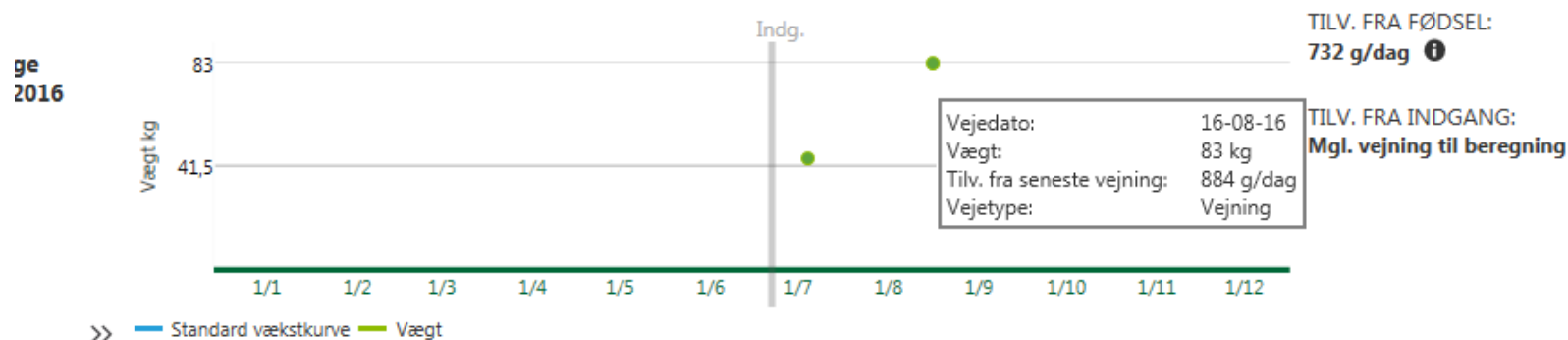
OMSÆTNING

SUNDHED

VEJNING

-05129

Vækstkurve



g

03280

Vejninger

VEJEDATO	VÆGT KG	VEJETYPE	TILVÆKST KG	TILVÆKST G/DAG	AJOUR DATO	AJOUR NAVN
16-08-2016	83	Vejning	38	884	16-08-2016	222391
04-07-2016	45	Vejning	3	231	04-07-2016	222391

NYE MÅLSÆTNINGER – KAN REDIGERES

Race / fødselsvægt	HF/DRK (42 kg)	RDM (42 kg)	Jer (25 kg)	KRY (42 kg)
Klv. alder (mdr)	24,0	24,5	22,5	24,0
Udvokset vægt (kg)	660	660	450	660
Tilvækst 0-8 uger (g/dag)	750	750	446	750
Tilvækst 2-12 mdr. (g/dag)	820	780	660	820
Tilvækst > 12 mdr (g/dag)	810	810	535	810
Pct. Udvokset v. klv. (%)	85	85	85	85
Pct. Udvokset v. 1. ins (%)	55	55	55	55

De blå felter er konsekvensberegnet

LISTEUDSKRIFTER – FLERE KOLONNER

<input checked="" type="checkbox"/>	DYR NR.	FØDSELSDATO	ALDER MDR.	HOLD	STATUS	RACE	SENESTE VEJNING, DATO	SENESTE VEJNING, KG	DG. TILV. GR
<input checked="" type="checkbox"/>	100000-06912	28-03-2016	0		Kvie	HOL			
<input checked="" type="checkbox"/>	100000-06895	27-02-2016	1		Kvie	JER			

Mulige tilvalg af kolonner

Beregnet vægt	Seneste højde, dato	Forudgående højde, dato
Beregnet højde	Forudgående vægt, kg	Tilvækst g/dag
55% af udvokset vægt	Forudgående vægt, dato	Estimeret 8 ugers vægt
Seneste højde, cm	Forudgående højde, cm	Mål for 8 ugers vægt

..i eksisterende udskrifter

Kvieoversigt, Repro-fokus kvier, Flyt fra / til kviebesætning

LISTEUDSKRIFTER

‘Tilvækst kvier’ – ny listeudskrift

- Totalliste over alle kvier, men den kan reduceres i forhold til nogle mulige kriterier
- Besætningsnummer, dyrenummer, hold, seneste vægt + dato, forudgående vægt + dato, tilvækst mellem de seneste 2 vejninger, højde

Mulige kriterier

Dyr fra leverandør *[dit valg]*besnr

Yngre end *[dit valg]* måneder

Ældre end *[dit valg]* måneder

Alder mellem *[dit valg]* og *[dit valg]* måneder

Dyr født efter *[dit valg]*

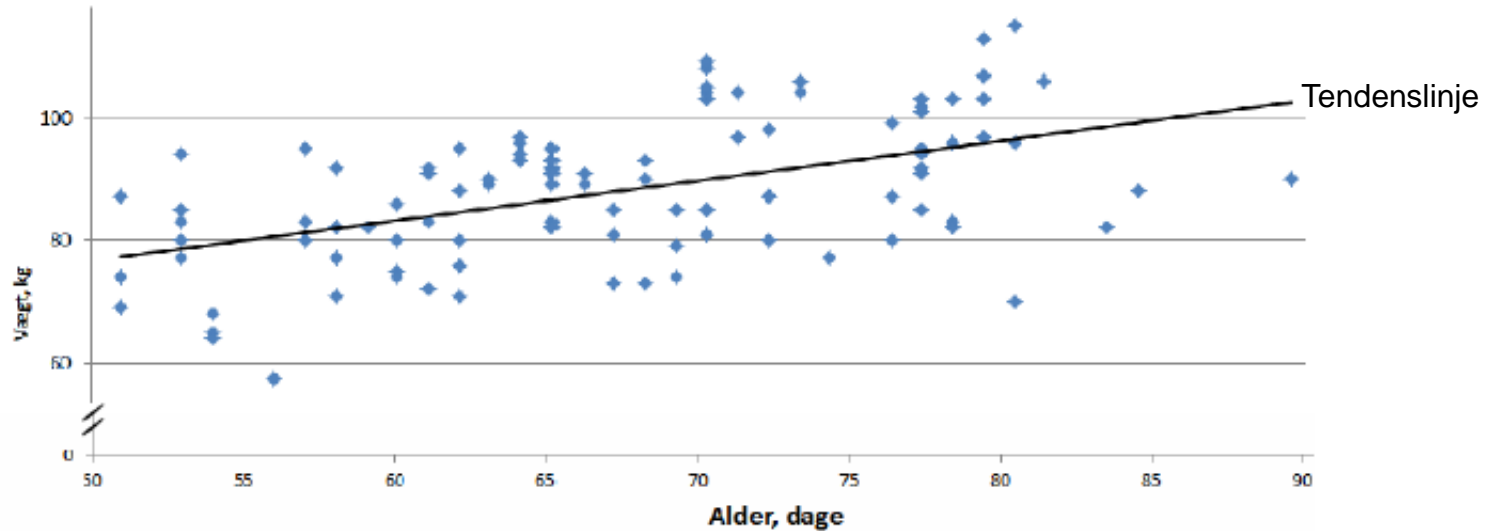
Dyr født før *[dit valg]*

Vægt mindre end *[dit valg]* kg

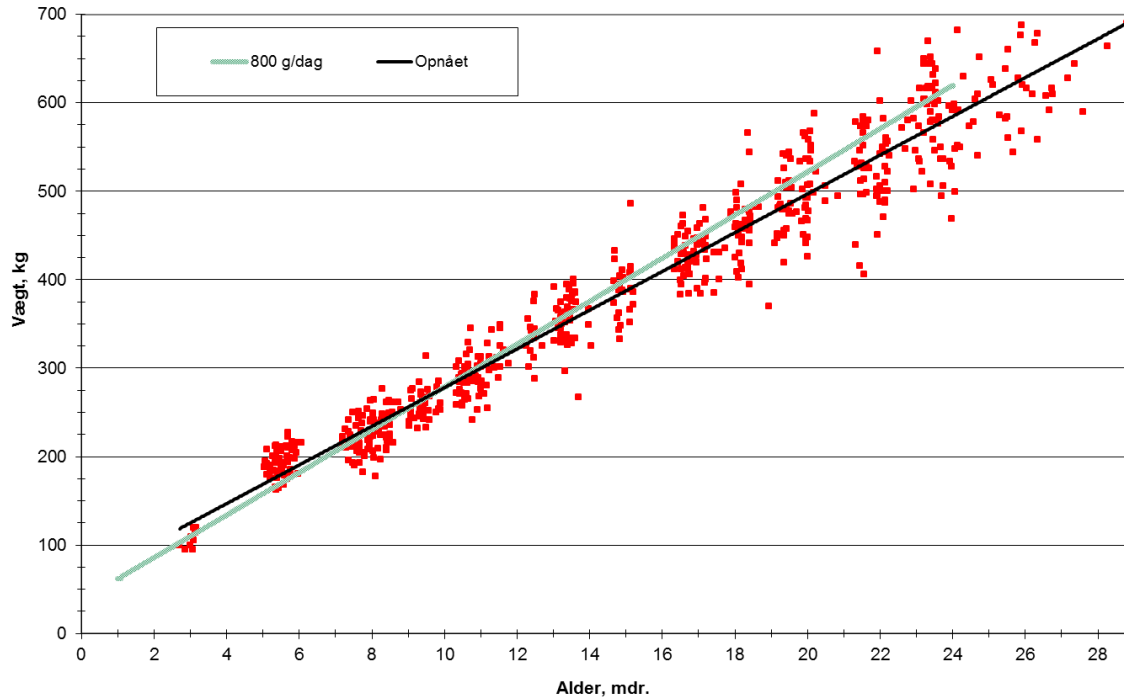
Vægt større end *[dit valg]* kg

VÆGT OG ALDER, 0-3 MDR.

Vægt

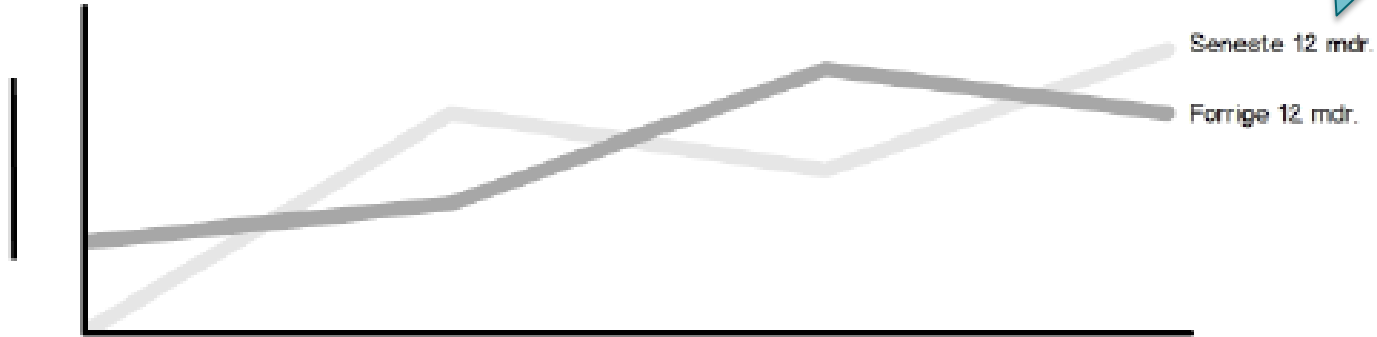


VÆGT OG ALDER, 3 MDR. - KÆLVNING



TILVÆKST, UDVIKLING OVER TID

Daglig tilvækst (g/dag), 0 – 8 uger



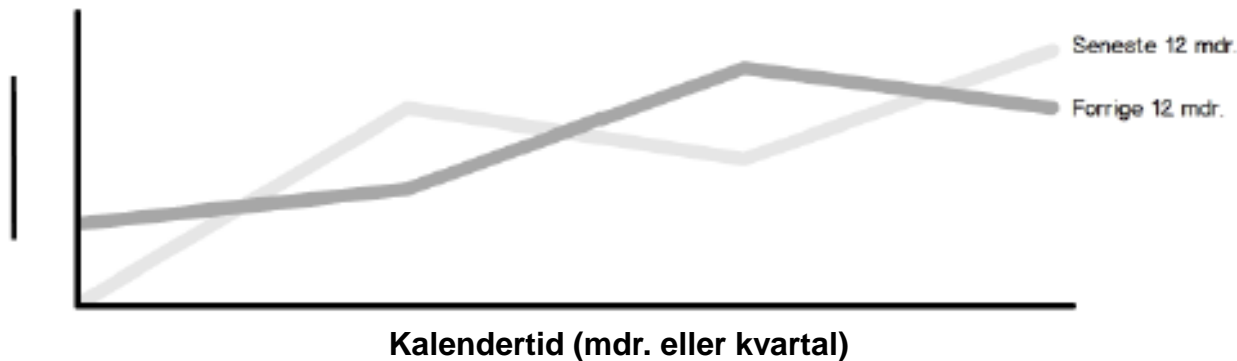
Kalendertid (mdr. eller kvartal)

Mdr.	Jan. '16	Feb. '16	Mar. '16	Apr. '16	Maj '16	Jun. '16	Jul. '16	Aug. '16	Sep. '16	Okt. '16	Nov. '16	Dec. '16
Antal kalve vejret 4-12 uger												
Estimeret gns.tilvækst, g/dag												

TILVÆKST, UDVIKLING OVER TID



Daglig tilvækst (g/dag), 2 – 12 mdr.

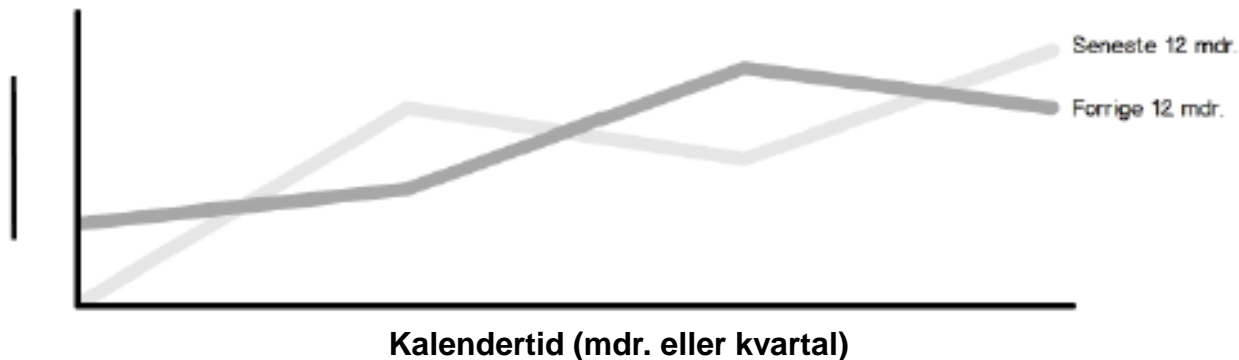


Mdr.	Jan. '16	Feb. '16	Mar. '16	Apr. '16	Maj '16	Jun. '16	Jul. '16	Aug. '16	Sep. '16	Okt. '16	Nov. '16	Dec. '16
Antal kalve vejlet 2 – 5 mdr.												
Antal kvier vejlet 6 – 9 mdr.												
Antal kvier vejlet 10 – 13 mdr.												
Estimeret gns. tilvækst, g/dag												

TILVÆKST, UDVIKLING OVER TID

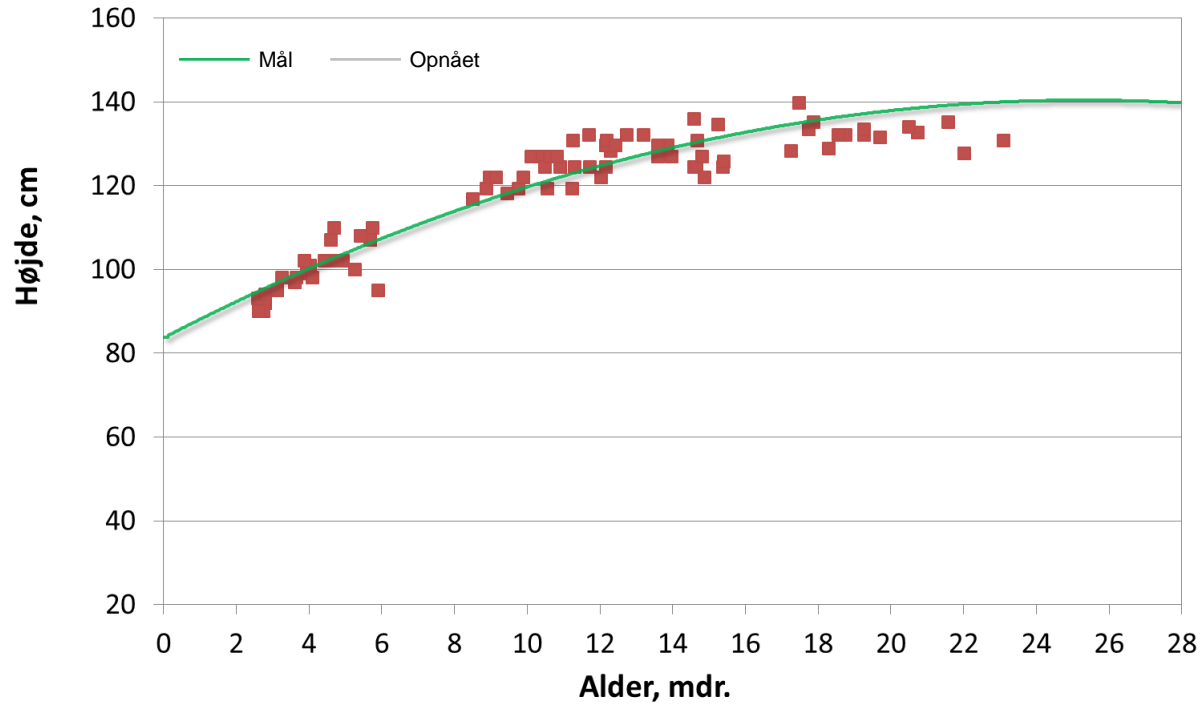


Daglig tilvækst (g/dag), > 12 mdr.



Mdr.	Jan. '16	Feb. '16	Mar. '16	Apr. '16	Maj '16	Jun. '16	Jul. '16	Aug. '16	Sep. '16	Okt. '16	Nov. '16	Dec. '16
Antal kvier vejet 12 – 18 mdr.												
Antal kvier vejet > 18 mdr.												
Estimeret gns. tilvækst, g/dag												

HØJDE OG ALDER



DEFINITION AF 'IKKE BEHANDLEDE' HHV. 'BEHANDLEDE' KVIER

En kvie anses for syg, hvis hun inden for de første 4 levemåneder har fået registreret blot én af følgende sygdomme:

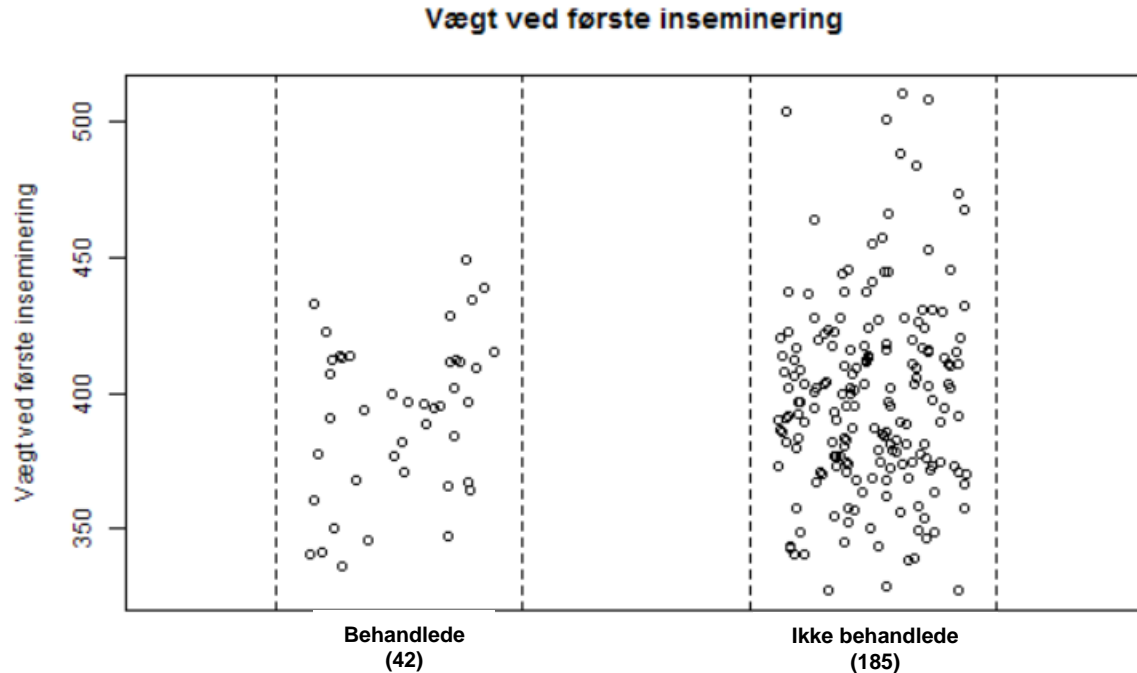
- 120041 Lungebetændelse
- 120028 Tarmbetændelse
- 120051 Diarré
- 120053 Navlebetændelse
- 120038 Ledbetændelse
- 120042 Infektion
- 120133 Mellemhørebetændelse
- 120131 Øjenbetændelse
- 120039 Lemmelidelse, andet
- 120037 Tyk has
- 120176 Kalvedifteritis
- 120029 Ford./stofskiftelidelse, andet
- 120031 Trykning
- 120024 Fordøjelsesforstyrrelse
- 120156 Digital dermatitis
- 120098 Trommesyge
- 120055 Lungeorm
- 120174 Cerebrokortikal nekrose
- 120027 Løbekatarrh/forgiftning

I modsat fald anses hun for at være rask.

'BEHANDLEDE' OG 'IKKE BEHANDLEDE' KVIER: ALDER, VÆGT, TILVÆKST

Nøgletal	Ikke behandlede			Behandlede			Alle kvier		
	Gennem-snit	Std.	N-dyr	Gennem-snit	Std.	N-dyr	Gennem-snit	Std.	N-dyr
Fødsel									
Vægt (kg)	41,0	4,8	100	40,2	5,0	536	40,4	5,0	636
56 dage efter fødsel									
Vægt (kg)	91,4	9,3	93	86,2	10,7	516	87,0	10,6	609
Tilvækst (g/dag) siden fødsel	895,6	125,0	93	819,8	153,1	516	831,4	151,5	609
Indgang til kviehotel									
Vægt (kg)	169,1	26,8	73	155,9	24,6	412	157,9	25,3	485
Alder (måneder)	4,4	0,8	73	4,4	0,6	412	4,4	0,6	485
Tilvækst (g/dag) siden 56 dage efter fødsel	984,9	148,2	64	920,8	162,9	363	930,4	162,2	427
Første inseminering									
Vægt (kg)	415,1	30,5	167	411,1	31,6	354	412,4	31,3	521
Pct. af udvokset vægt	62,9	4,6	167	62,3	4,8	354	62,5	4,7	521
Alder (måneder)	15,8	1,2	167	15,8	1,2	354	15,8	1,2	521
Tilvækst (g/dag) siden indgang til kviehotel	733,1	77,4	8	734,8	75,8	56	734,6	75,4	64
Afgang fra kviehotel									
Vægt (kg)	616,3	58,8	146	621,3	55,6	200	619,2	57,0	346
Pct. af udvokset vægt	93,4	8,9	146	94,1	8,4	200	93,8	8,6	346
Alder (måneder)	24,5	2,1	146	24,6	1,9	200	24,5	2,0	346
Tilvækst (g/dag) siden første inseminering	748,8	110,9	49	753,8	143,8	115	752,3	134,5	164
Kælvning									
Alder (måneder)	25,4	2,3	286	25,2	1,9	322	25,3	2,1	608

'BEHANDLEDE' OG 'IKKE BEHANDLEDE' KVIER, EKSEMPEL



'BEHANDLEDE' OG 'IKKE BEHANDLEDE' KVIER: ALDER, VÆGT, TILVÆKST

Nøgletal	Ikke behandlede			Behandlede			Alle kvier		
	Gennem- snit	Std.	N-dyr	Gennem- snit	Std.	N-dyr	Gennem- snit	Std.	N-dyr
Fødsel									
Vægt (kg)	41,0	4,8	100	40,2	5,0	536	40,4	5,0	636
56 dage efter fødsel									
Vægt (kg)									
Tilvækst (g/dag) siden fødsel									
Indgang til kviehotel									
Vægt (kg)									
Alder (måneder)									
Tilvækst (g/dag) siden 56 dage efter fødsel									
Første inseminering									
Vægt (kg)									
Pct. af udvokset vægt									
Alder (måneder)									
Tilvækst (g/dag) siden indgang til kviehotel									
Afgang fra kviehotel									
Vægt (kg)									
Pct. af udvokset vægt									
Alder (måneder)									
Tilvækst (g/dag) siden første inseminering									
Kælvning									
Alder (måneder)									

'BEHANDLEDE' OG 'IKKE BEHANDLEDE' KVIER: ALDER, VÆGT, TILVÆKST

Anbefaling:

55 % af udvokset ved 1. ins.
85 % af udvokset ved 1. klv.

Forudsætning, udvokset:

3+ kalvs, 150 dage efter klv.
Standard 660 kg - men bør
være besætningsspecifik

Nøgletal	Ikke behandlede			Behandlede			Alle kvier		
	Gennem-snit	Std.	N-dyr	Gennem-snit	Std.	N-dyr	Gennem-snit	Std.	N-dyr
Fødsel									
Vægt (kg)	40,3	5,2	191	40,3	5,1	124	40,3	5,1	315
56 dage efter fødsel									
Vægt (kg)	91,9	8,8	168	90,3	10,1	111	91,3	9,4	279
Tilvækst (g/dag) siden fødsel	919,2	137,1	164	899,7	152,6	107	911,5	143,5	271
Indgang til kviehotel									
Vægt (kg)	112,5	38,3	186	102,4	18,6	119	108,6	32,4	305
Alder (måneder)	2,7	1,4	186	2,4	0,6	119	2,5	1,1	305
Tilvækst (g/dag) siden 56 dage efter fødsel	802,2	210,0	137	762,9	172,5	76	788,2	197,9	213
Første inseminering									
Vægt (kg)	398,1	35,2	185	391,9	28,9	42	396,9	34,2	227
Pct. af udvokset vægt	60,3	5,3	185	59,4	4,4	42	60,1	5,2	227
Alder (måneder)	13,8	0,7	185	13,7	0,7	42	13,7	0,7	227
Tilvækst (g/dag) siden indgang til kviehotel	801,5	88,1	54	810,0	64,1	23	804,1	81,4	77
Afgang fra kviehotel									
Vægt (kg)	587,5	77,1	90	563,4	96,3	21	583,0	81,1	111
Pct. af udvokset vægt	89,0	11,7	90	85,4	14,6	21	88,3	12,3	111
Alder (måneder)	21,1	2,6	90	20,6	3,1	21	21,0	2,7	111
Tilvækst (g/dag) siden første inseminering	787,9	93,3	45	748,9	144,1	7	782,6	100,6	52
Kælvning									
Alder (måneder)	23,5	1,3	309	23,7	1,4	110	23,5	1,3	419

PCT. AF UDVOKSET / ALDER 1. KÆLVNING



Nøgletal	Ikke behandlede			Behandlede			Alle kvier		
	Gennem-snit	Std.	N-dyr	Gennem-snit	Std.	N-dyr	Gennem-snit	Std.	N-dyr
Fødsel									
Vægt (kg)	41,2	5,6	362	40,1	5,0	1.466	40,3	5,2	1.828
56 dage efter fødsel									
Vægt (kg)	90,6	8,9	242	84,8	10,2	1.210	85,8	10,2	1.452
Tilvækst (g/dag) siden fødsel	878,3	127,3	241	797,5	149,6	1.210	810,9	149,1	1.451
Indgang til kviehotel									
Vægt (kg)	164,8	38,5	222	153,3	32,6	1.054	155,3	34,0	1.276
Alder (måneder)	4,3	1,3	222	4,3	1,0	1.054	4,3	1,0	1.276
Tilvækst (g/dag) siden 56 dage efter fødsel	976,3	134,0	201	928,4	169,0	986	936,5	164,5	1.187
Første inseminering									
Vægt (kg)	411,4	33,2	474	406,6	35,2	879	408,3	34,6	1.353
Pct. af udvokset vægt	62,3	5,0	474	61,6	5,3	879	61,9	5,2	1.353
Alder (måneder)	14,8	1,4	474	14,9	1,4	879	14,8	1,4	1.353
Tilvækst (g/dag) siden indgang til kviehotel	802,7	94,5	38	803,0	99,1	224	803,0	98,2	262
Afgang fra kviehotel									
Vægt (kg)	640,5	59,0	476	637,9	57,3	562	639,1	58,1	1.038
Pct. af udvokset vægt	97,0	8,9	476	96,7	8,7	562	96,8	8,8	1.038
Alder (måneder)	23,9	2,2	476	23,9	2,0	562	23,9	2,1	1.038
Tilvækst (g/dag) siden første inseminering	835,8	138,7	124	828,8	150,3	263	831,1	146,5	387
Kælvning									
Alder (måneder)	24,8	2,1	1.425	24,7	2,0	1.146	24,7	2,1	2.571

NYE NØGLETAL

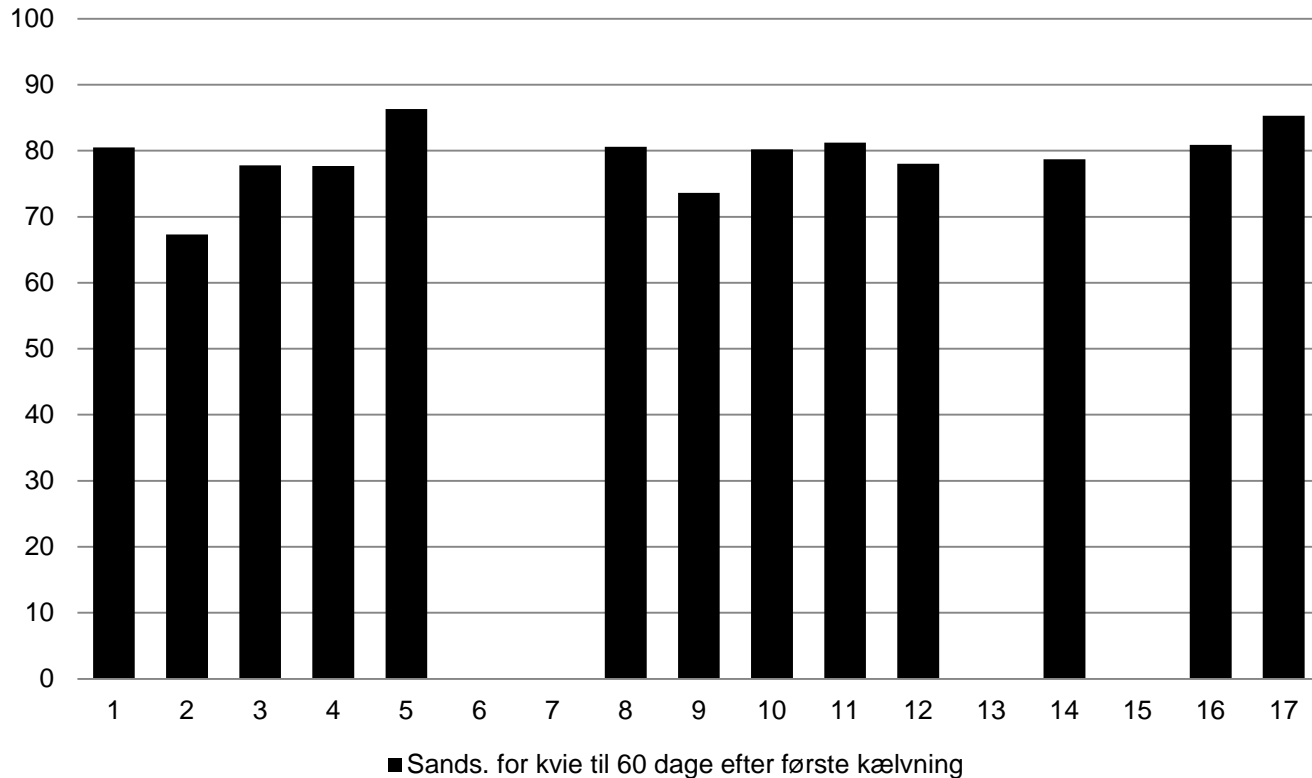
'Kvier der når 60 dage i laktation, pct.

- Kvier der når frem til kælving x
holdbarhed af 1.kalvs køer til 60 dage efter kælving

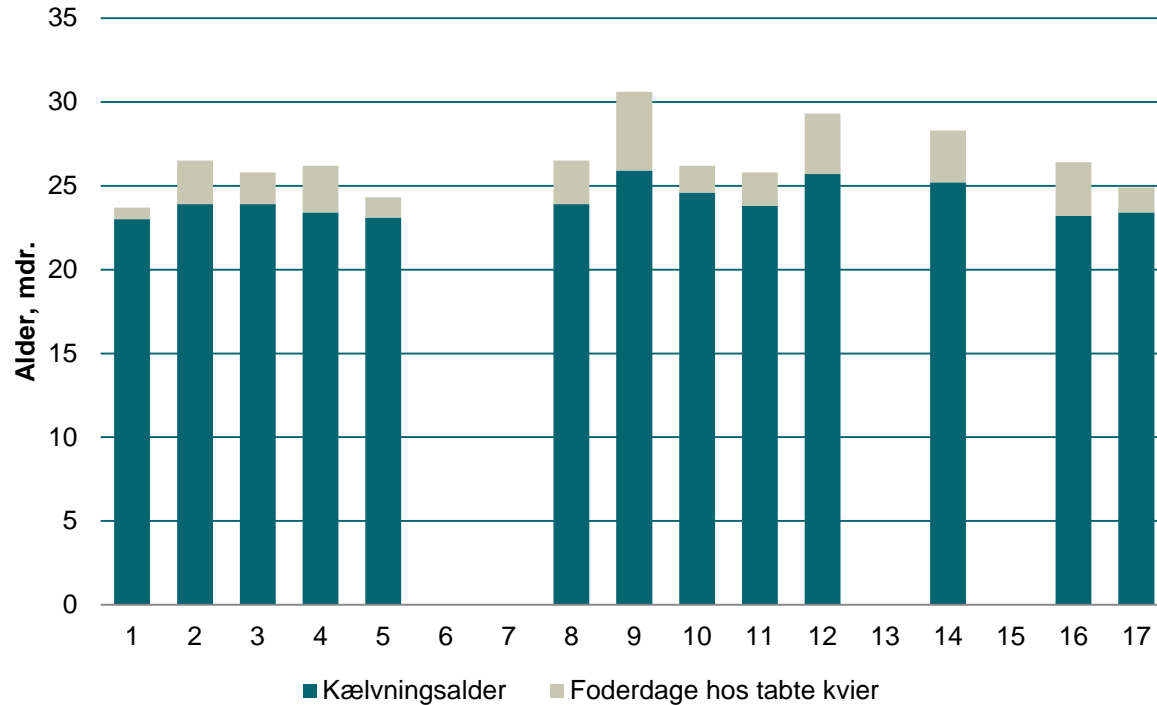
Antal foderdage per produceret kvie

- Gennemsnitlig kælvningsalder +
Foderdage hos tabte kvier pr. produceret kvie

SANDSYNLIGHED FOR OVERLEVELSE TIL KÆLVNING + 60 DAGE



FODERDAGE PR. PRODUCERET KVIE



HOLDBARHEDSGRAFER, EKSEMPEL 1

Prototype / POC
JNI/stat, V 0.27
SEGES Kvæg, 09 nov 2016

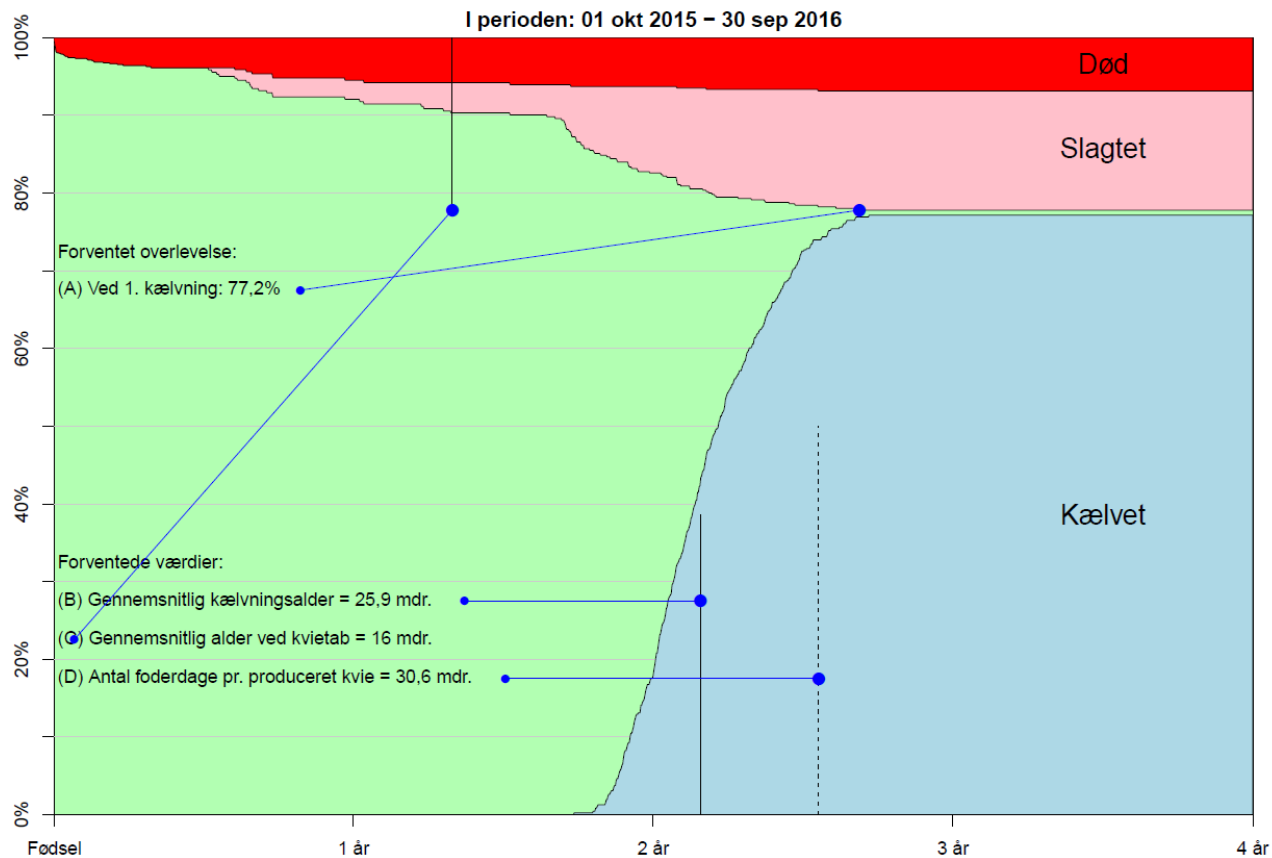
Kvier, der når 60 dage i laktationen, pct	73,6%
Udregnet som	
Kvier, der når frem til kælvning	77,2%
x Holdbarhed af 1. kalvs køer til 60 dage efter kælvning	95,4%
	<hr/>
77,2% x 95,4% =	73,6%

Antal foderdage pr. produceret kvie:	30,6 mdr.
Udregnet som	
Gennemsnitlig kælvningsalder	25,9 mdr.
+ foderdage hos tabte kvier pr. produceret kvie	4,7 mdr.
	<hr/>
25,9 mdr. + 4,7 mdr. =	30,6 mdr.

Baseret på data fra 1/10 '15 – 30/9 '16

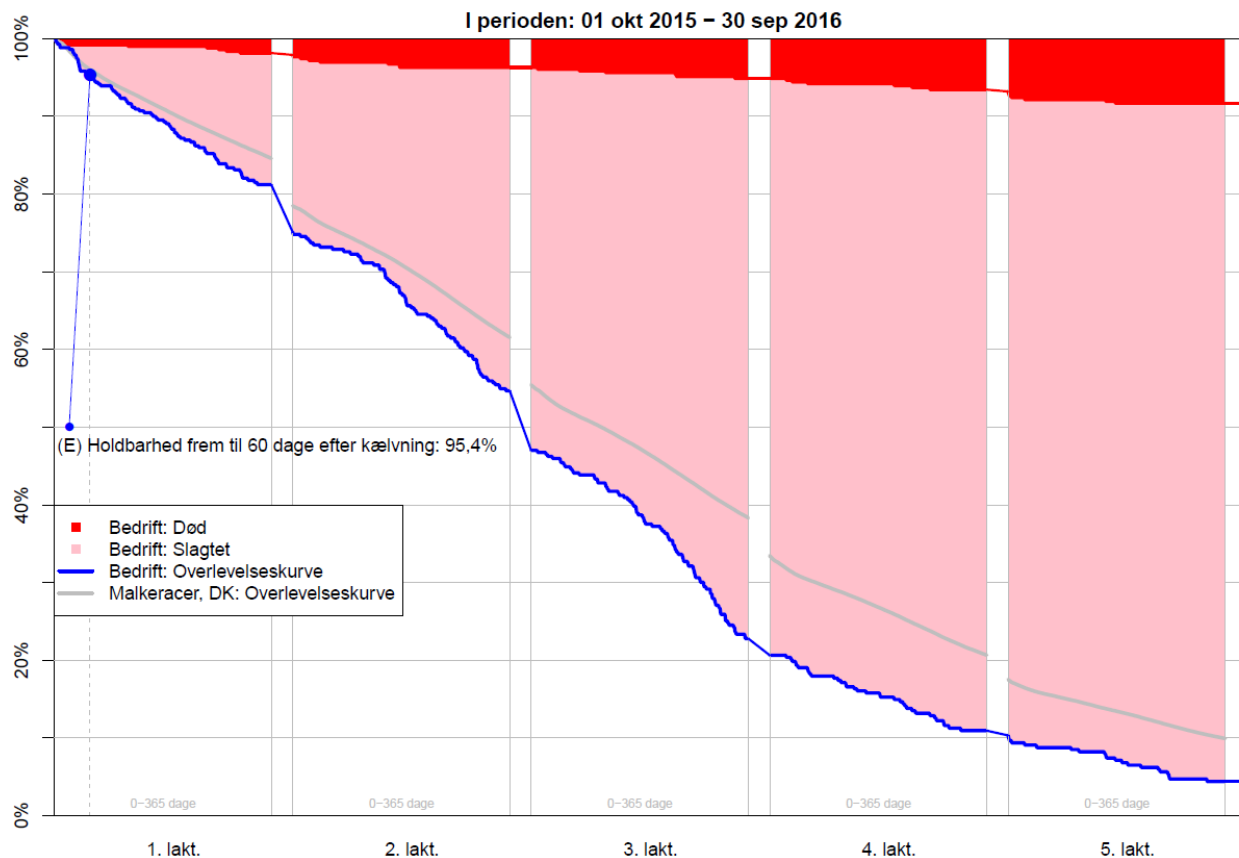
HOLDBARHEDSGRAFER, EKSEMPEL 1

Prototype / POC
JNI/stat, V 0.27
SEGES Kvæg, 09 nov 2016



HOLDBARHEDSGRAFER, EKSEMPEL 1

Prototype / POC
JNI/stat, V 0.27
SEGES Kvæg, 09 nov 2016



HOLDBARHEDSGRAFER, EKSEMPEL 2

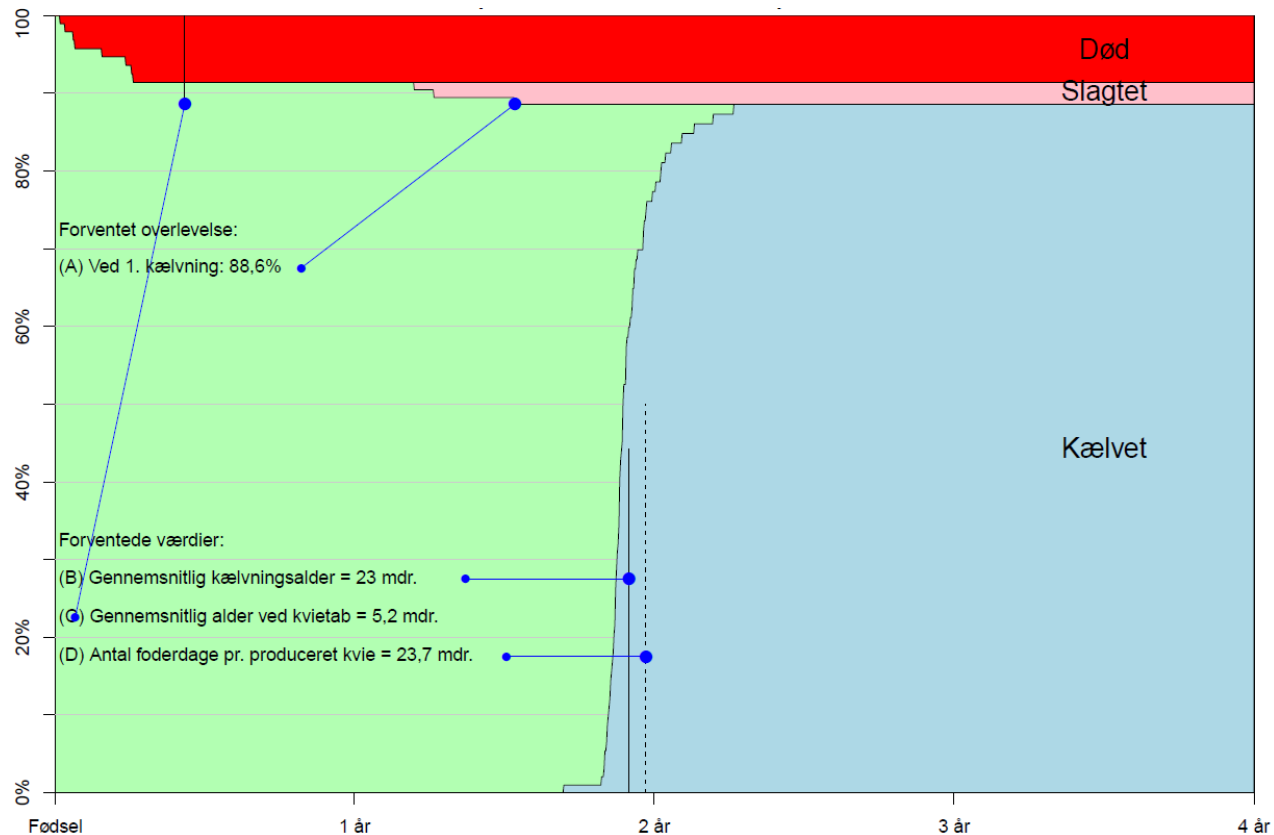
Prototype / POC
JNI/stat, V 0.27
SEGES Kvæg, 09 nov 2016

Kvier, der når 60 dage i laktationen, pct	80,5%
Udregnet som	
Kvier, der når frem til kælvning	88,6%
x Holdbarhed af 1. kalvs køer til 60 dage efter kælvning	90,9%
	<hr/>
88,6% x 90,9% =	80,5%

Antal foderdage pr. produceret kvie:	23,7 mdr.
Udregnet som	
Gennemsnitlig kælvningsalder	23,0 mdr.
+ foderdage hos tabte kvier pr. produceret kvie	0,7 mdr.
	<hr/>
23,0 mdr. + 0,7 mdr. =	23,7 mdr.

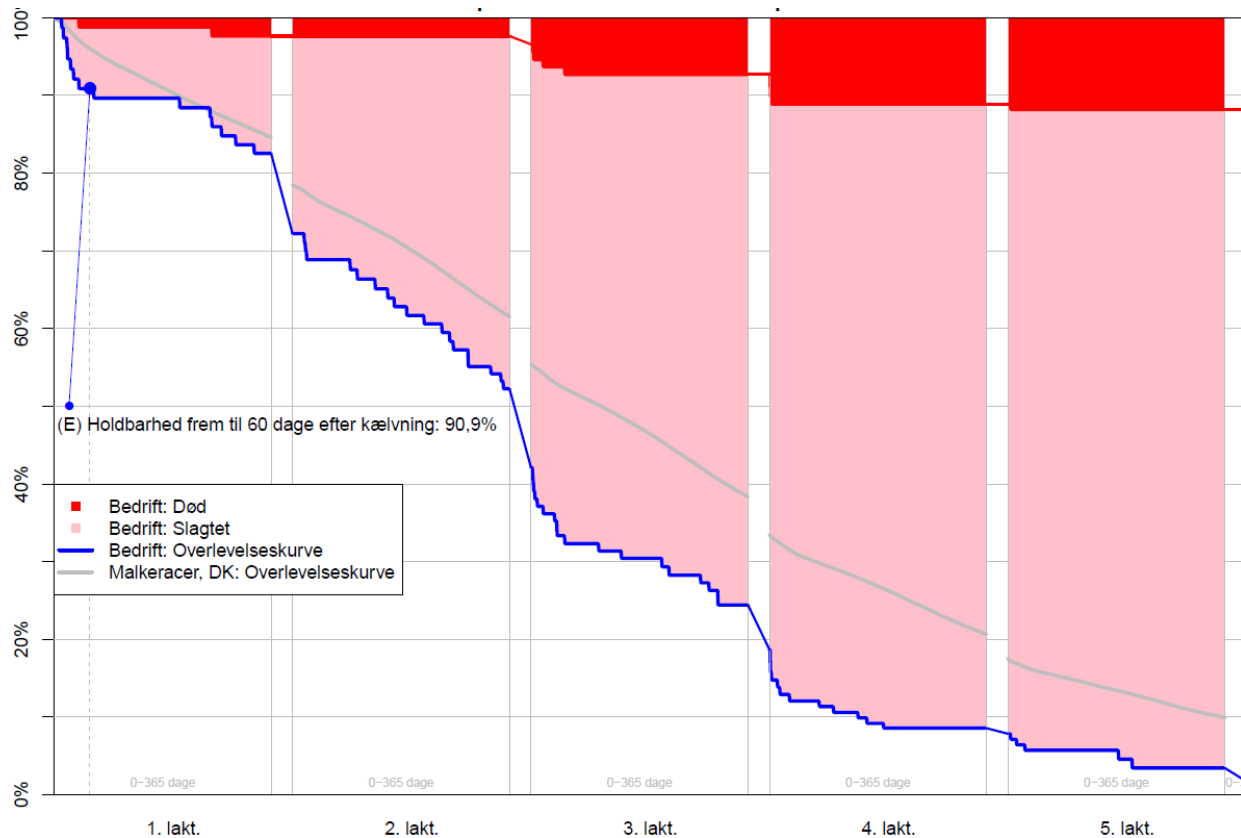
HOLDBARHEDSGRAFER, EKSEMPEL 2

Prototype / POC
JNI/stat, V 0.27
SEGES Kvæg, 09 nov 2016



HOLDBARHEDSGRAFER, EKSEMPEL 2

Prototype / POC
JNI/stat, V 0.27
SEGES Kvæg, 09 nov 2016



ANALYSER – EFFEKT PÅ KALVEDØDELIGHED

Undersøgt om følgende faktorer har statistisk sammenhæng til kalvedødelighed 56-180 dage:

- Fødselsvægt
- Tilvækst fra fødsel til 180 dage
- Sygdomsregistrering 0-56 dage

Der indgår kvier, som er født 1 eller 2 år forud for 23. marts 2016

FØDSELSVÆGT

Vægt gruppe	Vægt interval	Antal kvier
1	≤ 38 kg	617
2	38 – 42 kg	573
3	> 42 kg	542

Konklusion

Samlet for perioden 0-180 dage, ses ingen signifikant forskel i dødeligheden, når vi sammenligner de tre fødselsvægtgrupper.

TILVÆKST FRA FØDSEL TIL 180 DAGE

Tilvækst-gruppe	Tilvækst interval	Antal kvier
1	< 700 g/dag	393
2	700 – 800 g/dag	333
3	800 – 900 g/dag	380
4	> 900 g/dag	376

Konklusion

Samlet for perioden 0-180 dage, ses ingen signifikant forskel i dødeligheden, når vi sammenligner de fire tilvækstgrupper.

SYGDOMSREGISTRERING 0-56 DAGE

Registreringer undersøgt i analysen

Tarmbetændelse + diarré

Lungebetændelse

Lungebetændelse og tarmbetændelse + diarré samlet

De øvrige sygdomme

Lungebetændelse, tarmbetændelse + diarré og øvrige sygdomme samlet

Cryptosporidiose

Coccidiose

Konklusion:

Kun ved registrering af lungebetændelse ses signifikant sammenhæng til dødelighed hos kalven 56-180 dage efter fødsel

ANALYSER – EFFEKT PÅ ALDER VED 1. INSEMINERING

Undersøgt om følgende faktorer har statistisk sammenhæng til alder ved 1. inseminering:

- Fordobling af fødselsvægt ved 56 dage

Svag tendens til jo højere vægtforøgelse desto lavere alder ved 1. inseminering – DOG ingen statistisk sikker sammenhæng

ANALYSER – EFFEKT PÅ ‘INSEMINERET TIL TIDEN’

Undersøgt om følgende faktorer har statistisk sammenhæng til ‘insemineret til tiden’:

- Effekt af vægt ved 9 måneders alderen
- Effekt af tilvækst
 - fra fødsel til 56 dage efter fødsel
 - fra indgang til ‘opnået start-ins’
 - fra fødsel til ‘opnået start-ins’

Der indgår data på dyr siden 1. januar 2015

VÆGT VED 9 MDR. ALDEREN

Vægt-gruppe	Vægtinterval	Antal kvier	Antal kvier ins. til tiden
1	≤ 255 kg	569	370
2	255 – 273 kg	569	410
3	273 – 291 kg	543	429
4	> 291 kg	577	447

Konklusion

Signifikant større sandsynlighed for at blive insemineret til tiden desto højere vægtinterval

TILVÆKST FØDSEL – 56 DAGE EFTER FØDSEL

Tilvækstgruppe	Tilvækst interval	Antal kvier
1	< 700 g/dag	466
2	700 – 800 g/dag	440
3	800 – 900 g/dag	529
4	> 900 g/dag	616

Konklusion

Signifikant mindre sandsynlighed for at blive insemineret til tiden i grp. 1

TILVÆKST 'INDGANG' TIL 'OPNÅET START INS.'

Tilvækst gruppe	Tilvækst interval	Antal kvier
1	< 750 g/dag	192
2	750 – 810 g/dag	169
3	810 – 870 g/dag	173
4	> 870 g/dag	177

Konklusion

Signifikant mindre sandsynlighed for at blive insemineret til tiden i grp. 1

TILVÆKST FØDSEL TIL 'OPNÅET START INS.'

Tilvækst gruppe	Tilvækst interval	Antal kvier
1	< 780 g/dag	106
2	780 – 830 g/dag	101
3	830 – 880 g/dag	104
4	> 880 g/dag	112

Konklusion

Signifikant mindre sandsynlighed for at blive insemineret til tiden i grp. 1


VÆRKTØJ TIL FEJLFINDING

Som landmand vil jeg gerne have overblik over kvaliteten af min kvieproduktion. Jeg vil kunne udpege væsentlige fokusområder og konkrete tiltag til forbedring af produktionen af kælvekvier.

Jeg ønsker det er et IT-baseret værktøj

Jeg ønsker det har ophæng i DMS så jeg nemt kan tilgå kvie-kort, listeudskrifter eller beregnede nøgletal / analyseudskrifter i forbindelse med at jeg arbejder med værktøjet

Jeg ønsker at vægtdata anvendes, hvis jeg registrerer data

 'Kvie-barometret'

BRUGER SCENARIO

Jeg kan overvåge kvieproduktionen via INDIKATORER, der er knyttet til perioder i kvies liv (nyfødt-150 dage efter egen kælving)

Jeg kan se tydeligt markeret, hvis nogle INDIKATORER ikke opfylder de mål der er sat

Jeg kan se hvilke dyr i besætningen der dags dato klarer sig mindre godt – baggrund for beslutning om evt. udsætning

BRUGER SCENARIO

I samarbejde med mine rådgivere, kan jeg 'dykke ned' bag de **INDIKATORER** der ikke er ok, gennemgå **FOKUSPUNKTER** og udpege konkrete tiltag

Jeg kan trykke på et viden-ikon og få mere baggrundsviden (tekst / billeder / grafer / film)

Jeg kan gemme min handlingsplan elektronisk og se tidligere handlingsplaner

Mine rådgivere har adgang til at overvåge udviklingen i **INDIKATORERNE** og se handlingsplaner

DLBR KvægIT Vælg bedrift ? [] [X]

Menu KVIE-BAROMETRET > ...

Favoritter

Dagligt styring

Dagligt overblik

Kritiske milepænter

Medicinalstemning

Suppl. mæketests

Hold og grupper

Analyse og lister

Listeudskrifter

Analyseudskr.

Nøglestøjk

Kvie-barometret

Udskrifter

(Gl. Dyreregistrering)

Føder

Planlægning

Insemineringsplan

Administration ins. plan

Opfølgning

Bedrift

Driftsenhedsadm.

Grundopl. og mål

Brugerstyring

Handlingsplan

Dokumenter

Medicin

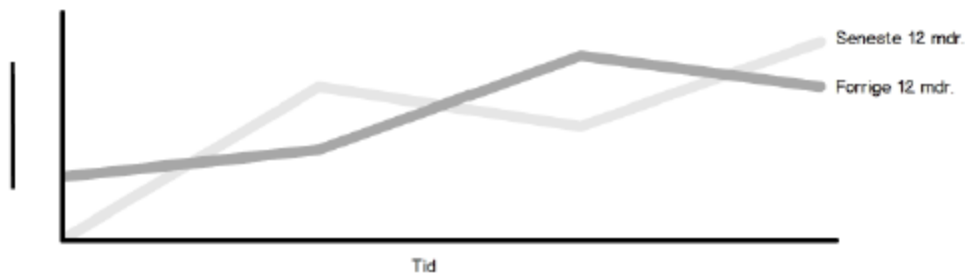
Hold

Driftsenhed: 11111 Kvæg M Redgør Beregnsperiode: 12 mdr. 6 mdr. 3 mdr. Handlingsplan: Gå til

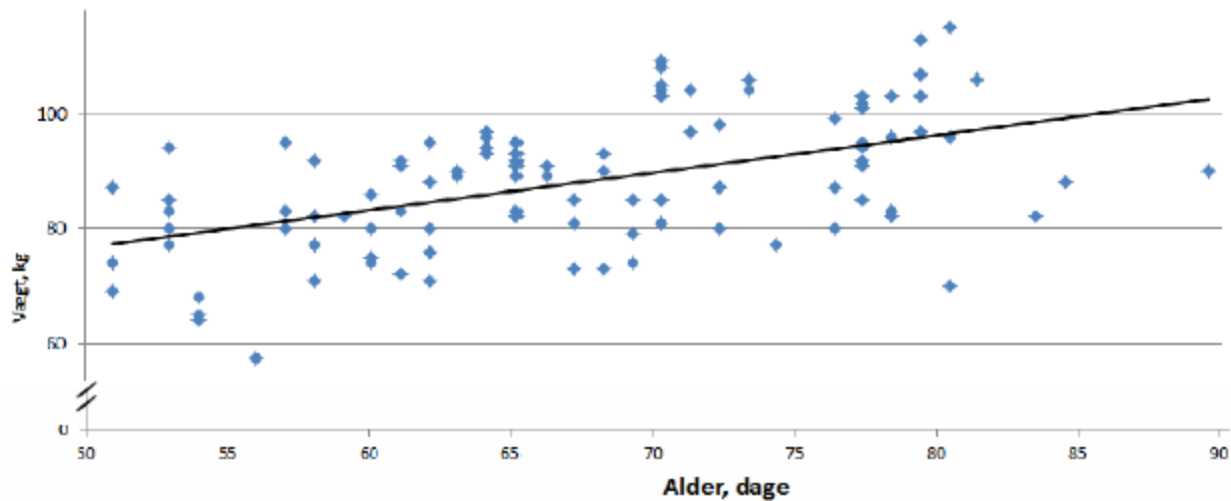
OVERSIGT **DYR I KVIE-PERIODER** ?

STATUS	KVIE-PERIODE	HANDLINGSPLAN		VIDEN
	Nyfødt til 2 mdr.			SOP
	INDIKATOR	OPNÅET	MÅL	ANSVARLIG
	Diarré 0-2 uger	8%	<5%	
	Lungebetændelse 0-2 mdr.	6%	<3%	
	8-ugers vægt	2%	<3%	
	2 mdr. til kønsmodenhed			SOP
	Løbekvie			SOP
	Kælvekvie			SOP
	1. kalvs 0-150 dage			SOP

Daglig tilvækst



Vægt



Menu

Favoritter

Dagligt styring

Dagligt overblik

Kritiske milepæinter

Medicinalstemning

Suppl. mæketests

Hold og grupper

Analyse og lister

Listeudskrifter

Analyseudskr.

Negljetastjek

Kvæg-barometret

Udskrifter

(Gl. Dyreregistrering)

Foder

Planlægning

Insemineringsplan

Administration ins. plan

Opfølgning

Bedrift

Driftsenhedsadm.

Grundopl. og mål

Brugerstyring

Handlingsplan

Dokumenter

Medicin

Hold

KVÆG-BAROMETRET > ...

Driftsenhed

Målsætning

Beregningsperiode

Handlingsplan

11111 Kvæg

Vælg

M

Redigér

 12 mdr.

 6 mdr.

 3 mdr.

OVERSIGT

DYR I KVÆG-PERIODER

STATUS	KVÆG-PERIODE	HANDLINGSPLAN	VIDEN																				
	Nyfødt til 2 mdr.		SOP																				
	<table border="1"> <thead> <tr> <th>INDIKATOR</th> <th>OPNÅET</th> <th>MÅL</th> <th>ANSVARLIG</th> <th>VIS GRAF</th> </tr> </thead> <tbody> <tr> <td> Diarré 0-2 uger</td> <td>8%</td> <td><5%</td> <td></td> <td></td> </tr> <tr> <td> Lungebetændelse 0-2 mdr.</td> <td>6%</td> <td><3%</td> <td></td> <td></td> </tr> <tr> <td> 8-ugers vægt</td> <td>2%</td> <td><3%</td> <td></td> <td></td> </tr> </tbody> </table>	INDIKATOR	OPNÅET	MÅL	ANSVARLIG	VIS GRAF	Diarré 0-2 uger	8%	<5%			Lungebetændelse 0-2 mdr.	6%	<3%			8-ugers vægt	2%	<3%				
INDIKATOR	OPNÅET	MÅL	ANSVARLIG	VIS GRAF																			
Diarré 0-2 uger	8%	<5%																					
Lungebetændelse 0-2 mdr.	6%	<3%																					
8-ugers vægt	2%	<3%																					
	2 mdr. til kønsmodenhed		SOP																				
	Løbekvie		SOP																				
	Kælvekvie		SOP																				
	1. kalvs 0-150 dage		SOP																				

DLBR KvægIT Vælg bedrift ? [] [X]

Menu **KVIE-BAROMETRET** > ...

Driftsenhed: 11111 Kvæg M Redgør Beregningsperiode: 12 mdr. 6 mdr. 3 mdr. Handlingsplan: [] [] [] Gå til

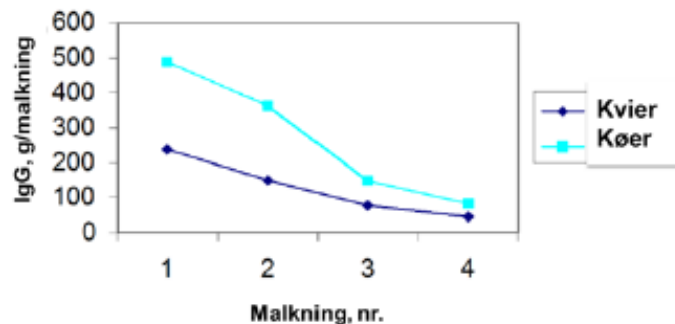
OVERSIGT **DYR I KVIE-PERIODER** ?

STATUS	KVIE-PERIODE	HANDLINGSPLAN	VIDEN
☹️	- Nyfødt til 2 mdr.	⚠️	▶ SOP ⓘ
	INDIKATOR	OPNÅET	MÅL
	☹️ Diarré 0-2 uger	8%	<5%
	☹️ Lungebetændelse 0-2 mdr.	6%	<3%
	😊 8-ugers vægt	2%	<3%
	😊 + 2 mdr. til kønsmodenhed	[] [] []	▶ SOP ⓘ
	😊 + Løbekvie	[] [] []	▶ SOP ⓘ
	😊 + Kælvekvie	[] [] []	▶ SOP ⓘ
	😊 + 1. kalvs 0-150 dage	[] [] []	▶ SOP ⓘ

Note: A red arrow points to the information icon (i) in the 'VIDEN' column for the 'Nyfødt til 2 mdr.' row.

Brug råmælk fra 1. malkning

Indholdet af IgG falder markant fra 1. til 4. malkning, som det ses i nedenstående figur. Allerede ved 2. malkning er niveauet af IgG reduceret med en fjerdedel uanset om det er en 1.kalvs ko eller ældre køer.

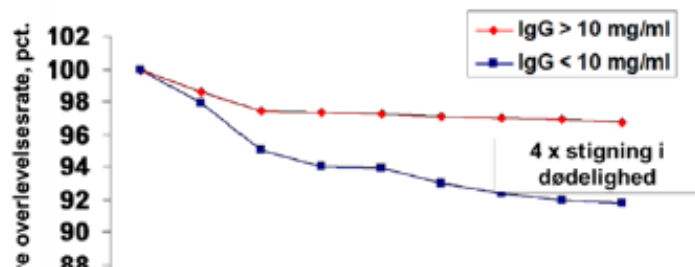


IgG indhold i råmælk ved de første 4 malkninger efter kælvning

Van Amburgh et al., 2012 – modificeret efter Can. Vet. J. 34:407-412, 1993

Indholdet af IgG 0-8 uger er afgørende for kalvens overlevelse!

Nedenstående figur viser hvor stor en andel kalve der overlever fra fødsel til de er 56 dage gamle, hvis de har en koncentration af immunoglobuliner i blodet på hhv. > 10 mg/ml (rød) og < 10 mg/ml (blå). Kalve med < 10 mg/ml havde 4 gange større dødelighed end kalve med > 10 mg/ml IgG (NAHMS, 1992).



DLBR KvægIT Vælg bedrift ? [] [X]

Menu **KVIE-BAROMETRET** > ...

Driftsenhed: 11111 Kvæg M Redgør Udskriv Udskriv Vb Vb Handlingssplan Gå til Kvie-lister Vejereautorator Repro fokus

OVERSIGT DYR I KVIE-PERIODER ?

KVIE-PERIODE **HANDLINGSPLAN** **VIDEN**

Nyfødt til 2 mdr. ⚠ SOP ⓘ

DYR NR.	ALDER	OPNÅET			FORVENTET			USIKKERT							SÆT UD / GENNDSÆT		
		DIARRÉ	LUNGBET.	8 UGERS	LUNGBET.	DAGLIG	VÆGT	INSEMINERET	ALDER	VÆGT	DØDFØDTE	CELLETAL	OVERLEV	YDELSE PCT.		VDÆLSE	
		0-2 UGER	0-2 MDR.	VÆGT	2-6 MDR.	TILVÆKST	1 DGS.	TIL TIDEN	OPLOBERE	1. KÆLV.	V. KÆLV.	KALVE	1. YKTR	60 DG	1KALVS / ØVRIGE	SPREDNING	
11111-02213	8dg		☹														🗨️ 👍
11111-02212	16dg	☹	☹	☹													🗨️ 👍
11111-02211	21dg	☹		☹													🗨️ 👍
11111-02210	34dg	☹	☹	☹													🗨️ 👍
11111-02209	35dg	☹		☹													🗨️ 👍
11111-02208	41dg	☹		☹													🗨️ 👍
11111-02207	47dg	☹		☹													🗨️ 👍
11111-02206	53dg	☹	☹	☹													🗨️ 👍

2 mdr. til kønsmodenhed ☰ SOP ⓘ

DYR NR.	ALDER	OPNÅET			FORVENTET			USIKKERT							SÆT UD / GENNDSÆT		
		DIARRÉ	LUNGBET.	8 UGERS	LUNGBET.	DAGLIG	VÆGT	INSEMINERET	ALDER	VÆGT	DØDFØDTE	CELLETAL	OVERLEV	YDELSE PCT.		VDÆLSE	
		0-2 UGER	0-2 MDR.	VÆGT	2-6 MDR.	TILVÆKST	1 DGS.	TIL TIDEN	OPLOBERE	1. KÆLV.	V. KÆLV.	KALVE	1. YKTR	60 DG	1KALVS / ØVRIGE	SPREDNING	
11111-02205	2,1 mdr.	☹	☹	☹			☹	☹									🗨️ 👍
11111-02189	6,5 mdr.	☹	☹	☹	☹		☹	☹		☹							🗨️ 👍
...
...
11111-02185	7 mdr.	☹	☹	☹	☹	☹	☹	☹		☹							🗨️ 👍

DLBR KvægIT Vælg bedrift ? [] [X]

Menu **HANDLINGSPLAN** > -

Favoritter
 Dagligt styring
 Dagligt overblik
 Kritiske milepunter
 Medicinalstemning
 Suppl. mælketests
 Hold og grupper

Analyse og lister
 Listeudskrifter
 Analyseudskr.
 Nøgletastjek
 Kvie-barometret
 Udskrifter
 (Gl. Dyreregistrering)

Foder
 Planlægning
 Insemineringsplan
 Administration ins. plan

Opfølgning
 Bedrift
 Driftsenhedsadm.
 Grundopl. og mål
 Brugerstyring
Handlingsplan
 Dokumenter
 Medicin
 Hold

Driftsenhed: 11111 Kvæg vælg

Handlingsplan
 Ny Rediger Kopier Slet

HANDLINGSPLAN ?

NAVN	KVIE-PERIODER	AKTIV	OPRETTET AF	AJOUR NAVN	AJOUR DATO	REDIGER	KOPI	SLET
Plan til Anette	3 mdr. til kønsmodenhed Løbekvie	<input checked="" type="checkbox"/>	Lars Petersen	Lars Petersen	07-04-16			
Tines opgaver	3 mdr. til kønsmodenhed	<input type="checkbox"/>	Lars Petersen	Lars Petersen	07-04-16			
Jespers plan	Løbekvie	<input type="checkbox"/>	Lars Petersen	Lars Petersen	07-04-16			

HVORFOR SKAL VI SÆTTE I PRODUKTION?

Vigtigt på grund af spild af ungdyr og et uudnyttet potentiale i at forbedre opdrættet

Området har manglet fokus

- tilvækst og et godt overblik over kalven er et overset område
- ungdyr er stadig 'venstrehånds-arbejde' for landmændene
- mangler redskaber til at fastholde fokus på kvie-produktionen

Vigtigt fordi 1.kalvskøerne er det vigtigste for en god mælkeproduktion

Vigtigt for at kunne optimere bundlinjen

Godt at kunne inddrage medarbejderne

Godt med overblik over udvikling til tavlemøderne

Tror mange vil få noget ud af at bruge det